

酸素濃度計測ユニット

TKZH007

グローボックス向けに開発したユニット
すぐにご使用いただけます！

- グローボックス専用モデル
- 燃焼性ガス・有機溶剤等に強いガルバニ式
- 1ppm 以下の酸素濃度を測定
T2 : ppm 用 2001LC 酸素計内蔵
P2 : % 用 201LC 酸素計内蔵
- 装置内部 ALLSUS 配管により最小限のリーク
- 優れた操作性・メンテナンス性



特徴

オールインワンのポータブル

本ユニットは用途に応じて ppm レベル, %レベルの酸素濃度を測定することができます。ガルバニ電池式(電気化学式)センサを使用しており、応答速・再現性・長寿命といった基本性能が優れています。

ガルバニ電池式酸素計は、燃焼性ガス、有機溶剤に強いという特徴があり、グローボックス用途に最適な酸素計です。流量計、ニードル弁、ポンプを内蔵していますので、サンプル IN / OUT に接続するだけで簡単に ppm レベルの酸素濃度を計測することができます。

また本ユニットは気密性に配慮した設計になっています。接ガス部は SUS316 の配管及びスウェジロック継手等を使用しています。また小型で気密性の高い高性能なポンプを使用しています。これにより 1ppm 以下の低酸素濃度の環境においても正確に測定すること可能になりました。

出力範囲の設定、アラーム設定 (1 点) の変更ができます。センサは使い捨てカートリッジ式となっており、簡単にセンサ交換を行う事ができ、校正についても標準ガスもしくは大気校正によりお客様にて簡単にを行うことが可能です。

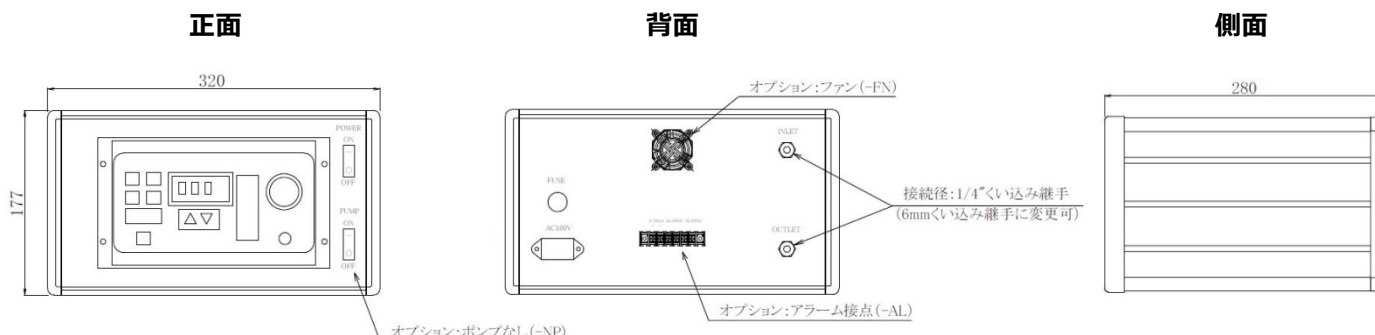
選べる様々なオプション

以下のオプションを用意しております。型式記載方法に関しては、「選定表」を参照ください。

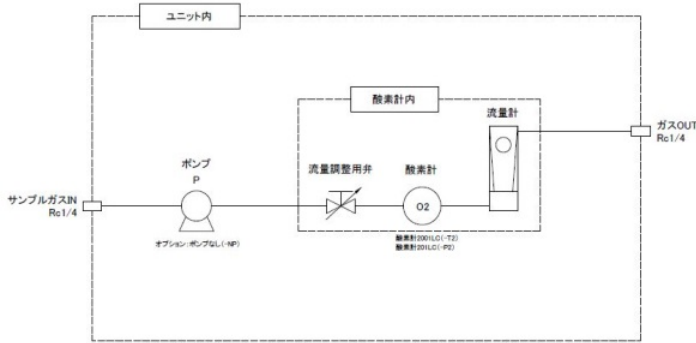
オプション名	型式	概要
ポンプなし	-NP	正圧ガス測定の場合、ポンプ不要
口ガー	-LG	機器背面に脱着可能な口ガーを取付
アウトサイドフィルタ	-OF	筐体外にフィルタを設置
外付けバルブ	-BV	外部にバルブ設置し 2 個取付
ファン	-FN	ファンガード付
アラーム出力	-AL	c 接点出力 1 点を追加

※腐食性ガスが存在する場合は事前に相談ください。

外形図 (mm)



フロー図



特徴

サンプリング機器をすべて内蔵していますのでガス IN に接続するだけで使用できます。必要に応じてガス OUT を接続してください。

定期的な露点計の校正及びフィルターエレメントの交換及びポンプのダイヤフラムの交換が必要です。配管はオール SUS 製なのでグローボックスの循環用途に適しています。

技術仕様

酸素計計測ユニット仕様	
品名	ポータブル酸素計
型式	TKZH007-□□ (「選定表」参照)
外形寸法	320 W × 177 H × 280 D mm (突起部除く)
重量	8kg
電源	100 VAC, 50/60 Hz 3 A
使用温湿度	5~45 °C 95 %RH 以下 (結露なきこと)
使用流量	0.1~2 L/min
配管接続	1/4" くい込み継手 (サイズ 6mm 変更可)
表示形式	4 桁 LCD
アナログ出力	4-20 mA (最大負荷抵抗 550 Ω)
アラーム	c 接点 1 点 (オプション-AL) 230/117VAC@5A 又は 28VDC@5A
口ガ-	T&D VR-71 (オプション-LG)
ファン	ファンガード付 (オプション-FN)

サンプリング部仕様	
フィルタ	MicraGold MG-161-1232 (オプション-OF)
ポンプ	最大吐出圧力 50 kPa

酸素計 ppm 測定モデル	
型式	2001LC 酸素計
測定範囲	最大 0-10000 ppm
測定精度	1 % F/S (3 % F/S@0-10 PPM)

酸素計 % 測定モデル	
型式	201LC 酸素計
測定範囲	最大 0-25 %
測定精度	1 % F/S

選定表

型式: TKZH007-①-②...

		TKZH007-
① 酸素計	2001LC 酸素計	-T2
	201LC 酸素計	-P2
以下行は追加オプション品です。(複数選択可)		
② オプション	ポンプなし	-NP
	口ガ-	-LG
	アウトサイドフィルタ	-OF
	外付けバルブ(2個)	-BV
	ファン	-FN
	アラーム出力	-AL

選定例

1. TKZH007-T2-NP-OF

- ① 酸素計: 2001LC 酸素計
- ② オプション: ポンプなし、アウトサイドフィルタ

2. TKZH007-P2

- ① 酸素計: 201LC 酸素計
- ② オプション: なし

本カタログは予告なく変更する場合があります。

TEKHNE 株式会社 テクネ計測

□本社 〒213-0002 神奈川県川崎市高津区二子 6-14-10
TEL: 044-379-3697 FAX: 044-379-4105

□大阪 〒530-0044 大阪府大阪市北区東天満 2-9-4
TEL: 06-6809-6565 FAX: 06-6809-6566

□福岡 〒812-0016 福岡県福岡市博多区博多駅南 1-11-27
TEL: 092-477-7330 FAX: 092-477-7331

URL: <http://www.tekne.co.jp> Mail: info@tekne.co.jp

遠藤科学株式会社

つくば	029-852-6560	静岡	054-283-5222
千葉	043-254-2211	島田	0547-38-3900
横浜	045-471-5422	井川	0538-43-5151
平塚	0463-54-1121	浜松	053-464-3400
厚木	046-297-7877	湖西	053-577-4111
御殿場	0550-84-1411	豊橋	0532-55-6655
三島	055-980-6721	安城	0566-75-6010
富士	0545-51-5311	本	054-283-6222