

SINCE 1889



低温恒温器

Programmable Low Temperature Air Jacket Incubator | エアジャケット方式

ILE800

使用温度範囲 0°C～60°C

内容積 約300ℓ



Web登録すると※

※弊社ホームページ上でお客様登録いただけますと通常1年間の無償保証期間が2年間となります。



ケーブル孔 (左側面)
シリコンスポンジ栓

培養実験等の試験用に最適な大型低温恒温器

- インバーター制御と当社独自の冷凍機回路により、蒸発器の霜付き改善と温度降下時間の短縮を両立しました (特許出願中)
- インバーター制御により消費電力を約34%削減しました (当社従来比、37°Cサイクル運転)
- 槽内にエアジャケット構造を採用し、2重扉にて内側にガラス扉を装備していますので寒天培地による培養実験等乾燥を嫌う試験用途に最適です
槽内は清掃しやすいR構造を採用
- デフロスト排水を受ける排水バット (オプション) を用意しています
- φ50mm ケーブル孔とシリコンスポンジ栓を標準で装備しています

仕様

商品コード	211144	
型式	ILE800	
方式	エアジャケットによる自然対流	
性能 ※1	使用温度範囲	0°C～60°C
	設定温度範囲	-5°C～65°C
	温度調節精度 / 温度変動	JTM K05 ±0.2°C / JIS ±0.3°C (at37°C冷凍機連続)
		JTM K05 ±0.3°C / JIS ±1.0°C (at37°C冷凍機サイクル)
	温度分布精度 / 温度勾配	JTM K05 ±1.0°C / JIS 3.0°C (at37°C冷凍機連続)
	冷凍機動作範囲	設定温度 -5°C～44°C
使用周囲温度範囲	5°C～35°C	
構成	内装材質	ステンレス鋼 SUS304
	霜観測窓	霜付確認用窓 透明アクリル板
	内扉	強化ガラス 5mm厚
	温度制御 (V型コントローラ)	冷凍機周波数制御 + ヒータ PID 制御 + 電子膨張弁リリーフ制御
	センサ	Pt100 Ω (温度制御用) + K 熱電対 (EV 制御用)、K 熱電対 (過昇防止器用)
	温度設定・表示方式	デジタル設定・デジタル表示
	ヒータ	鉄クロムワイヤヒータ 680W
	冷凍機 / 冷媒	インバータ式圧縮機 / HFC-R410A
霜取り機構	ホットガスバイパス方式、マニュアルデフロスト (手動 ON, 自動 OFF)、サイクルデフロスト	
ケーブル孔	内径 50mm 本体左側面	
運転機能	定値運転、オートスタート、オートストップ、クイックオートストップ、プログラム運転 (最大 99 パターン 99 ステップ、繰り返し) 冷凍機運転モード (冷凍機停止、連続運転、サイクル運転)	
安全機能	過電流付漏電ブレーカ、独立過昇防止器、冷凍機保護用遅延タイマ、冷凍機オーバーロードリレー、冷凍機圧力異常、インバータ異常、自己診断機能 (センサ異常、ヒータ断線、SSR 短絡、メインリレー不良、自動過昇防止)	
その他の機能	キーロック機能、キャリブレーションオフセット機能、コンデンサフィルタ、ドアスイッチ	
規格	内寸法	幅 600 × 奥行 530 × 高さ 1000mm
	外形寸法	幅 785 × 奥行 650 × 高さ 1765mm (突起部含まず)
	棚板段数 / 棚受ピッチ・耐荷重	29 段 / 30mm 15kg / 枚
	内容積	約 300ℓ
	電源 (50/60Hz)	AC100V 14A 最大 14.4A (15A)
	重さ	約 150kg
付属品	棚板 5 枚、棚受金具 5 セット、扉用鍵 2 個、取扱説明書、保証書、シリコンスポンジ栓	
価格	¥798,000	

●上記の価格には、消費税は含まれておりません ●荷造・運送・搬入・据付費は別途申し受けます

電源コードの長さは器外約 2m です。電源欄の () はブレーカ容量および電源設備容量です。

※1 電源 AC100V50Hz 室温 23 ± 5°C 条件。冷凍機サイクル運転モードは冷凍機 17 分 ON 3 分 OFF の動作となります。(初期値)

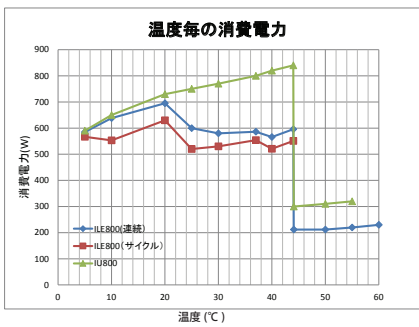
サイクル運転モードの場合、目安として室温が 23°C より 1°C 上がる毎に最低到達が 1°C 上がります。

●仕様および外観は改良のため予告なく変更することがありますのでご了承下さい。製品カラーは、撮影・印刷インキの関係で実際の色と異なって見えることがあります。

ヤマト科学

www.yamato-net.co.jp ☎ 0120-405-525

消費電力比較データ(参考資料)

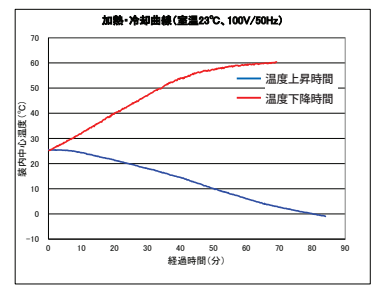


	30°C	37°C	44°C	50°C※
IU800	770	800	840	310
ILE800 連続	580	580	585	210
ILE800 サイクル	530	530	535	

※ヒータのみの制御

CO₂ 排出量 約 770kg 低減
(設定 37°C サイクル運転にて 1 年間使用した場合)

上昇・降下特性参考データ (室温23°C無負荷)

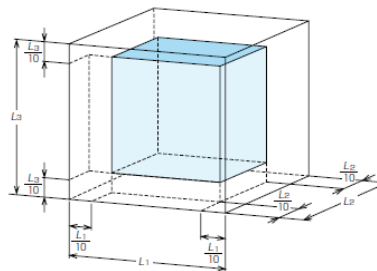


9点分布参考データ(※下記条件にて測定)

		単位: °C								
		上右奥	上左奥	上右前	上左前	下右奥	下左奥	下右前	下左前	中心
無負荷	冷凍機連続運転	37.9	37.6	38.3	37.7	36.9	36.7	36.6	36.4	37.3
	冷凍機サイクル運転	37.9	37.7	38.4	37.8	37.0	36.8	36.7	36.5	37.4
有負荷	冷凍機連続運転	38.4	38.3	38.6	38.7	35.9	35.8	36.0	36.1	37.5
	冷凍機サイクル運転	38.3	38.4	38.8	38.9	36.1	35.9	36.2	36.2	37.6

※条件

- 測定点は装内寸法における相対する壁面までの距離の 1/10 の点および中心の 9 点を計測
- 室温 23°C、AC100V、50Hz、設定 37°C の安定時の平均温度参考データとする
- 無負荷条件: 棚板 5 段配置
- 有負荷条件: 棚板 7 段、シャーレ 250 枚設置



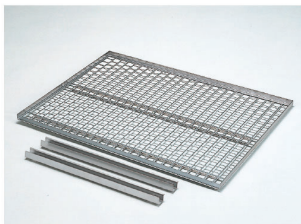
●水分蒸発量参考値(※上記条件による有負荷冷凍機連続運転)

槽内中心のシャーレ水分蒸発速度: 約 0.6g/日

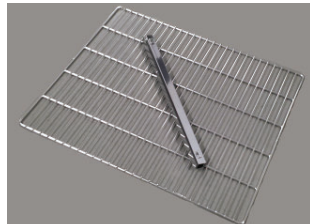
内槽



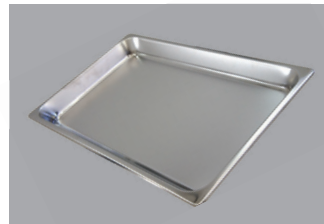
オプション



棚板 (標準付属品、角穴パンチゲ)



ワイヤー棚板



排水パット (製品下設置)



転倒防止金具

品名	型式	仕様	商品コード	価格
棚板 (標準付属品)		棚板 1 個、棚受 2 個セット。耐荷重 15kg	212839	¥ 18,400
ワイヤー棚板	OIL22	棚板 1 個、棚受 2 個セット。耐荷重 20kg	213464	¥ 14,000
●温度出力端子	OIL12	4-20mA	213460	¥ 7,000
●外部警報端子	OIL14	a 接点 (リレー接点) 出力動作	213461	¥ 7,000
●外部通信端子	OIL16	RS485 通信端子	213462	¥ 7,000
外部通信アダプタセット	OCI48	USB-RS485 変換、接続ケーブル	211884	¥ 78,000
転倒防止金具	OIL18	2 枚セット。φ 11 アンカーボルト用穴片側 3 か所	213463	¥ 12,000
排水パット	OIL26	容量: 4 ℓ、ステンレス	213466	¥ 6,000

●上記の価格には、消費税は含まれておりません ●荷造・運送・搬入・据付費は別途申し受けます

●印 本体で注文時にご指定ください。

●仕様および外観は改良のため予告なく変更することがありますのでご了承下さい。製品カラーは、撮影・印刷インキの関係で実際の色と異なって見えることがあります。

SINCE 1889



ヤマト科学株式会社

本社 〒103-0022 東京都中央区日本橋室町 2-2-1



お客様総合サービスセンター **0120-405-525**
携帯電話からのお問い合わせ **0570-064-525**

受付時間 9:00~19:00 ※土・日・祝日・振替休日を除く
(12:00~13:00の間も受け付けております)

www.yamato-net.co.jp

<E-mail>info@yamato-net.co.jp

●営業・サービス拠点

札幌 (011)707-0371	東京北 (03)5939-4761	名古屋 (052)202-3051
仙台 (022)298-3781	東京西 (042)323-9600	京滋 (075)646-5671
筑波 (029)852-3411	川崎 (044)540-3751	関西 (06)6101-3112
千葉 (043)241-7085	横浜 (045)828-1631	広島 (082)221-0921
北関東 (048)642-2569	厚木 (046)224-6911	福岡 (092)263-7550
東京 (03)5639-7071	静岡 (054)288-9025	