

NEW

紫外・可視分光成分計

IRMS6499B

溶液中の各種成分濃度をリアルタイム測定!

連続分光で
スペクトル解析

4成分同時計測

ファイバ専用測定
セルで簡単設置

各種製造プロセスに!

半導体・液晶パネル・太陽電池

- ・洗浄液濃度、汚れ(濁度)
- ・剥離液・研磨液中成分濃度、汚れ(濁度)

化学プラント

- ・化成品原料液の各種成分濃度
- ・有機溶剤精製濃度、透明度・色差

水質管理 他

- ・工場排水中有機化合物の濃度、汚れ(濁度)
- ・界面活性剤濃度

洗浄液

剥離液・研磨液

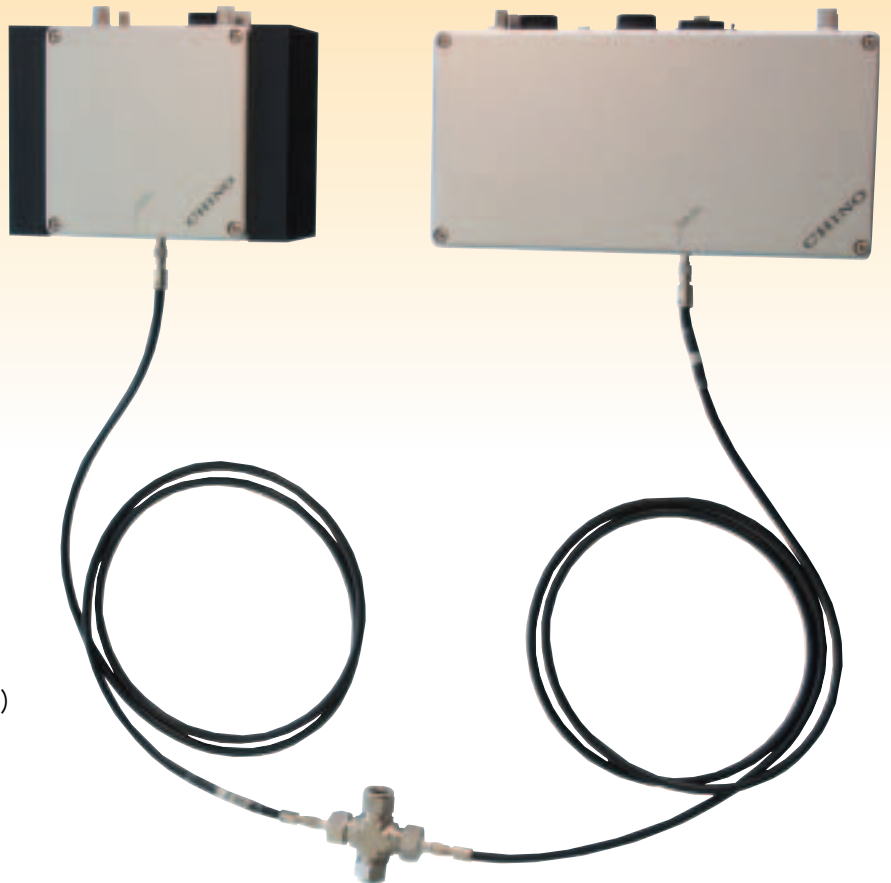
エッチング液

化成品原液

有機溶剤

- ・成分濃度管理で品質向上・安定化
- ・汚れ(濁度)監視で使用状態を管理

- ・定量供給、混合過程で濃度管理、異常監視
- ・精製濃度管理で生産効率アップ



専用測定セル

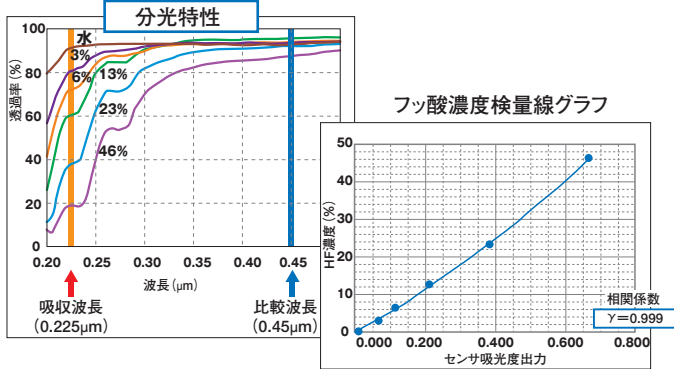
■特長

- 連続分光方式で、比率演算、重回帰演算などさまざまな解析が可能
- 最大4成分を1台で計測
- 紫外線光源は4,000時間の長寿命
- 使用温度0~50℃、IP65(防塵防滴構造)
- インターフェイスにUSBを搭載し、パソコンで解析・濃度測定

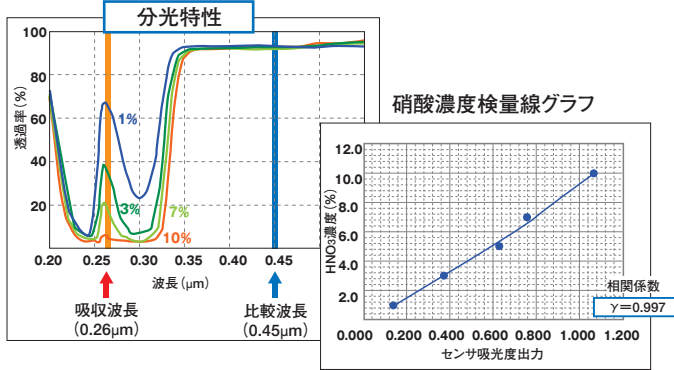
■測定データ例

半導体、液晶パネルラインなど、エッチング液濃度管理

●フッ酸



●硝酸



■一般仕様

形式	IRMS6499B
測定方法	紫外線・可視連続分光方式
測定波長域	0.2~0.8μm
測定間隔	10~1000ms
光源	可視…タンクステンランプ 紫外線…重水素ランプ
ファイバ	耐紫外石英ファイバ
通信表示	USB 1.1 ※ケーブル長:最長5m PC演算表示
使用温度範囲	0~50℃ ※40℃以上は空冷ケース(別売)と組み合わせて空冷用エアを使用
電源	24V DC
消費電力	最大150VA
質量	検出器ユニット…約4.7 kg 光源ユニット…約4.0 kg
取付方法	ボルト吊り下げ方式(M8ボルト8本)
ケース	アルミ鋳物
保護構造	防塵防滴構造(IP65)

※本カタログに記載の会社名、製品名などは各社の商標または登録商標です。

⚠安全に関するご注意

- 本製品は、一般工業計器として設計・製造したものです。●本製品の設置・接続・使用に際し、取扱説明書をよくお読みの上、正しくご使用ください。
- 記載内容は性能改善等により、お断りなく変更することがございますのでご了承ください。●このカタログの記載内容は2012年3月現在のものです。



株式会社チノ

本社 〒173-8632 東京都板橋区熊野町32-8
☎03(3956)2111(大代) FAX03(3956)0459

東京支店 〒173-8632 東京都板橋区熊野町32-8
☎03(3956)2205(代) FAX03(3956)2477
東京 ☎03(3956)2401 横浜 ☎045(440)3171
立川 ☎042(521)3081 厚木 ☎046(295)9100
千葉 ☎043(224)8371

URL: <http://www.chino.co.jp/>

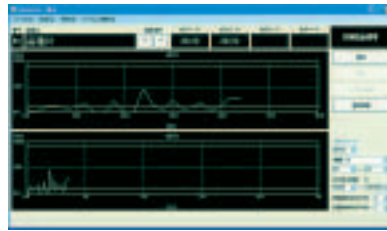
北部支店 〒330-0802 埼玉県さいたま市大宮区宮町2-81
(大宮アネックスビル)
☎048(643)4641(代) FAX048(643)3687
大宮 ☎048(643)4641 新潟 ☎025(243)2191
札幌 ☎011(757)9141 前橋 ☎027(221)6611
仙台 ☎022(227)0581 水戸 ☎029(224)9151

大阪支店 〒564-0063 大阪府吹田市江坂町1-23-101
(大同生命江坂ビル)
☎06(6385)7031(代) FAX06(6386)7202
大阪 ☎06(6385)7031 広島 ☎082(261)4231
津 ☎077(526)2781 福岡 ☎092(481)1951
岡山 ☎086(223)2651 北九州 ☎093(531)2081
高松 ☎087(822)5531

名古屋支店 〒450-0001 愛知県名古屋市中村区那古野1-47-1
(名古屋国際センタービル)
☎052(581)7595(代) FAX052(561)2683
名古屋 ☎052(581)7595 富山 ☎076(441)2096
静岡 ☎054(255)6136

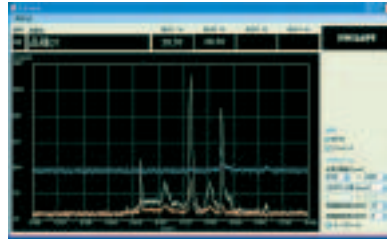
(販売店)

■ソフトウェア(標準付属)



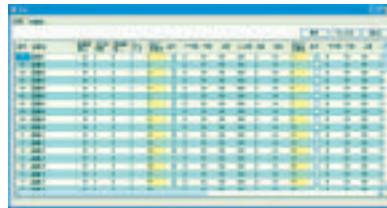
●メイン画面

成分計測データ数値表示、トレンド表示、警報表示



●スペクトル画面

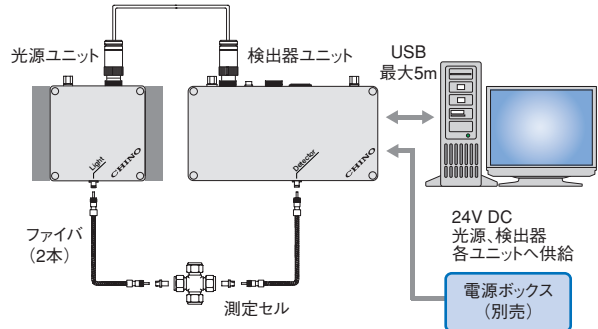
連続分光透過率、吸光度リアルタイムモニタ



●設定画面

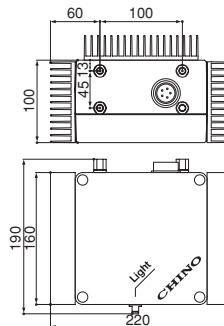
品種の警報上下限・検量線登録・切り替え、積算時間・平均化回数設定

■構成

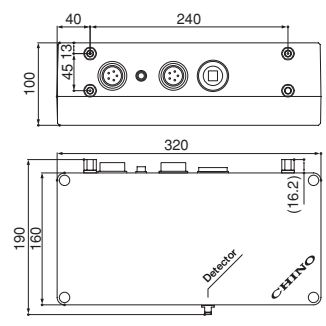


■外形寸法

●光源ユニット



●検出器ユニット



単位: mm